

109 學年度桃園市北湖國小「建構校園與學區安全」實施計畫

一、緣起：

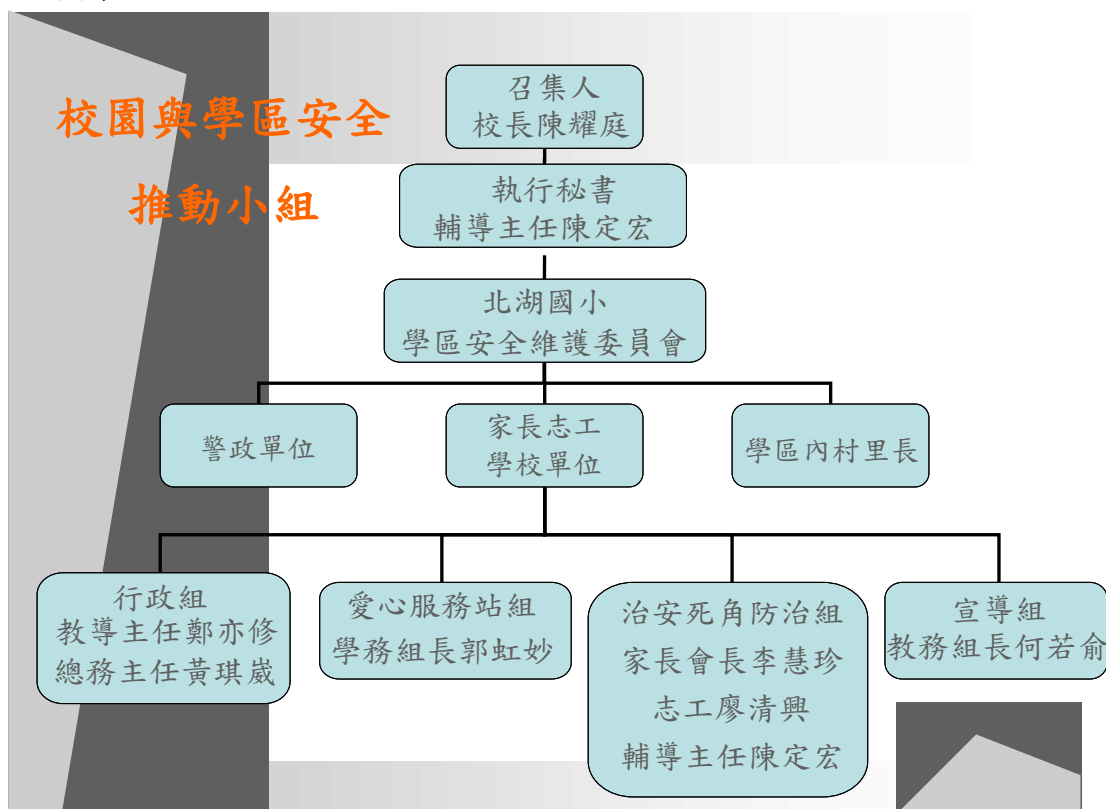
在日益惡質化的現代社會裡，孩子面對大環境裡種種危及生命的壓力與危險，因此孩子們需要成人們更多愛的支持，才能成長茁壯。孩子們在校園上課期間，安全的顧慮並沒有大礙，很多的不安全狀況其實是發生在上下學途中，或是放學後，足見我們的社區已不再是安全的空間，因此學校推動「建構校園與學區安全」方案以消除校園與學區內危險死角，保障學生安全。期待學校、家長與社區一起來關懷孩子們，讓我們把對孩子的愛以行動表現出來，為他們創造一個真正無安全之虞的生活空間。

二、目的：

- (一) 喚起社區民眾對學區內學童上下學安全的關心與重視，建置校園安心走廊。
- (二) 學校與警政單位、里長、家長及社區居民合作，整治學區內治安死角，並加強巡邏。
- (三) 成立元生國小學區安全聯絡網絡，與學區愛心服務站合作，共同維護學童安全。

三、實施期程：108 年 8 月至 109 年 6 月。

四、成立校園與學區安全推動小組：



五、實施內容：

工作項目	負責單位	協辦單位	完成期限
01.擬定校園與學區安全實施計畫	輔導室	學務組	109.08
02.組訓家長志工團隊	輔導室	學務組	109.09
03.校方建置愛心服務站、彙整愛心服務站簽署紀錄	輔導室	學務組	109.09
04.計畫宣導	教導處	教務組	109.09
05.召開「校園與學區安全維護」說明會	輔導室	學務組	109.10
06.學區安全疑慮地點問卷調查	輔導室	學務組	109.10
07.統計分析安全疑慮地點問卷調查結果	輔導室	學務組	109.10
08.實地勘查拍攝安全疑慮地點	輔導室	學務組	109.10
09.函請相關單位協助改善安全疑慮地點	總務處	總務處	109.11
10.繪製(印製)學區安全地圖並上傳至學校交通安全網頁	輔導室	學務組	109.12
11.定期或不定期拜訪愛心服務站	輔導室	學務組	110.03
12.持續評估愛心服務站及安全疑慮地點	輔導室	學務組	110.06

六、預期效益：

- (一) 建置安全走廊，確保學童上、下學安全。
- (二) 公佈治安死角調查結果，繪製學區安全地圖，提醒學童注意自身安全。
- (三) 設置愛心服務站，建立學區安全聯絡網絡。
- (四) 結合社區治安維護伙伴，加強校園周邊安全維護，預防兒童被害或失蹤案件發生。

七、獎勵:參與計畫相關工作人員，表現績優者，報請縣府獎勵。

八、經費概算：本校自籌。

九、本計畫經 校長核可後實施，修正時亦同。

承辦人：

輔導主任：

校長：

教導主任：

總務主任：